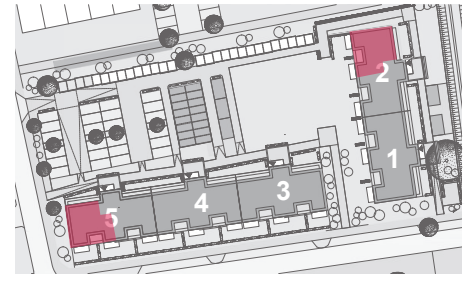


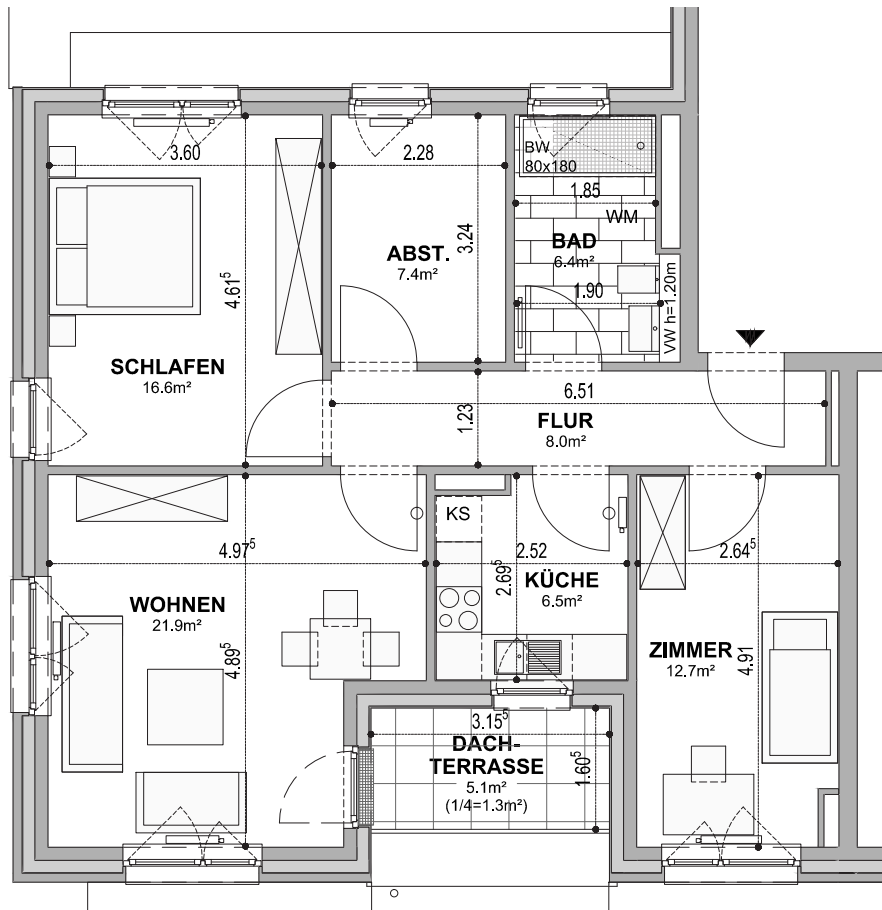
# Wohnanlage Torfstecherweg

## Typ 6

3 Zimmer Wohnung  
 Haus 2 - Staffel (1016)  
 Haus 5 - Staffel (1049)



Lageplan  
o.M.



## Wohnfläche

Wohnen	ca. 21.9 m <sup>2</sup>
Schlafen	ca. 16.6 m <sup>2</sup>
Zimmer	ca. 12.7 m <sup>2</sup>
Küche	ca. 6.5 m <sup>2</sup>
Bad	ca. 6.4 m <sup>2</sup>
Flur	ca. 8.0 m <sup>2</sup>
Abst.	ca. 7.4 m <sup>2</sup>
Terrasse / Balkon	ca. 1.3 m <sup>2</sup> (NF = ca. 5.1 m <sup>2</sup> )

**Gesamt** ca. 80.8 m<sup>2</sup>

Der Grundriss sowie die Zeichnungen des Mobiliars und der sanitären Einrichtungen dienen nur der Veranschaulichung und sind nicht bindend. Die Maße können abweichen und sind unverbindlich.